

1. Batterien korrekt einsetzen

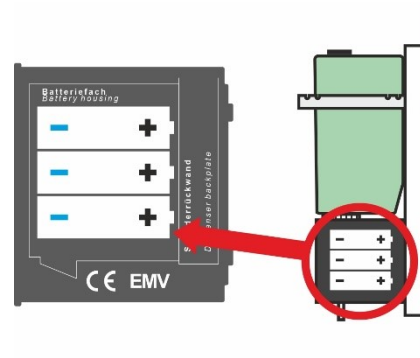
(alt. Netzstrom, siehe Gebrauchsanleitung)

- Öffnen Sie den Batteriefachdeckel auf der rechten Seite der Elektronikeinheit
- Setzen Sie die Batterien gemäß Piktogramm in die Elektronik-Einheit ein
- Verschließen Sie die Elektronik-Einheit wieder

1. Insert batteries correctly

(old mains current, see instructions for use)

- Open the battery compartment cover on the right side of the electronics unit
- Insert the batteries according to the pictogram in the electronics unit
- Close the electronics unit again

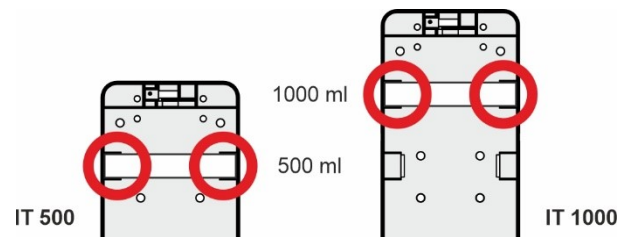


2. Gebindeklammer positionieren

- Positionieren Sie die Gebindeklammer entsprechend der Höhe Ihrer gewünschten Flasche (rote Kreise)

2. Position the container clamp and locking device

- Position the container clamp according to the height of your desired bottle (red circles)

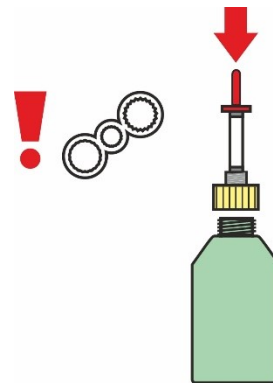


3. Montage der Adapter / PAK mit der Ein- und Ausdrehhilfe

- Wählen Sie den passenden Adapter / die passende PAK anhand der Website Adapterliste.com
- Drehen Sie den Adapter mit der Ein- und Ausdrehhilfe handfest auf die gewünschte Flasche

3. Assembly of the adapter / PAK with the screwing and unscrewing aid

- Choose the right adapter / PAK on the website Adapterliste.com
- Use the screwing and unscrewing aid to turn the adapter tangible onto the desired bottle

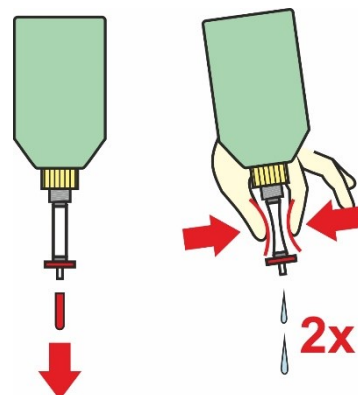


4. Entlüftung der Universal Schlauchdosierpumpe mit Kontaminationsschutz

- Entfernen Sie den roten Kontaminationsschutz
- Drücken Sie den Schlauch der Schlauchdosierpumpe mehrmals über einem Waschbecken, bis zwei kräftige Strahlen ausgegeben werden
- Setzen Sie den roten Kontaminationsschutz wieder auf den Auslass der Universal Schlauchdosierpumpe

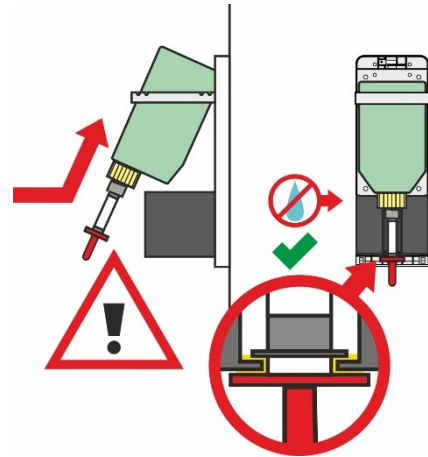
4. Ventilation of the universal peristaltic pump with contamination protection

- Remove the red contamination protection
- Push the hose of the peristaltic metering pump several times over a sink until two powerful jets are emitted
- Put the red contamination protection back on the outlet of the universal peristaltic pump



5. Gebinde einsetzen und auf Dichtheit prüfen

- Positionieren Sie das Gebinde auf der Elektronik-Einheit und legen Sie die Universal Schlauchdosierpumpe in das Nut- und Federsystem ein.
- Führen Sie eine Sichtprüfung auf Dichtheit beim Adapter und der Überwurfmutter der Universal Schlauchdosierpumpe durch.

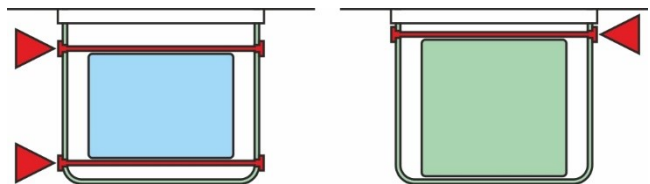


5. Insert the container and check for leaks

- Position the container on the electronics unit and insert the universal peristaltic pump into the tongue and groove system.
- Carry out a visual check for leaks in the adapter and the union nut of the universal peristaltic metering pump.

6. Arretierung positionieren

- Positionieren Sie die Arretierungen entsprechend der Größe Ihres eingesetzten Gebindes (rote Pfeile)

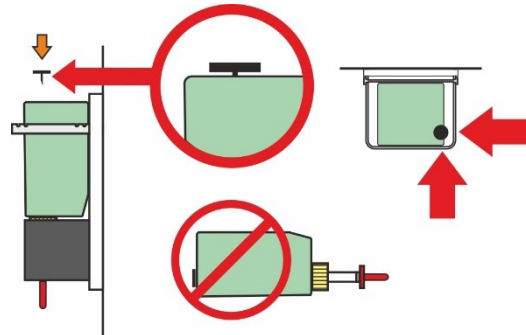


6. Position locking device

- Position the locks according to the size of your desired bottle (orange arrows)

7. Einstechen der keimarmen Flaschenbelüftung

- Desinfizieren Sie die einzustechende Stelle am Flaschenboden
- Stechen Sie die keimarme Flaschenbelüftung in die Ecke des Flaschenbodens
- Nicht liegend lagern!



7. Piercing the low-germ bottle ventilation

- Disinfect the area to be pierced on the bottles bottom
- Pierce the low-germ bottle ventilation in the corner of the bottle bottom
- Do not store lying down!

8. Gerät schließen und Blinksignale beachten

- Schließen Sie das Gehäuse bis zur 1. Einrastung
- Ziehen Sie den Kontaminationsschutz von der Universal Schlauchdosierpumpe, öffnen Sie wieder das Spendergehäuse und platzieren Sie den Kontaminationsschutz im Inneren des Gehäuses
- Schließen Sie das Gehäuse bis zur 2. Einrastung
- Beachten Sie das Blinkverhalten (siehe Gebrauchsanleitung)

8. Close the device and observe the flashing signals

- Close the housing until it clicks into place
- Pull the contamination protection off the universal dosing pump, open the dispenser housing and place the contamination protection inside the housing
- Close the housing until it clicks into place
- Note the flashing behavior (see instructions for use)

