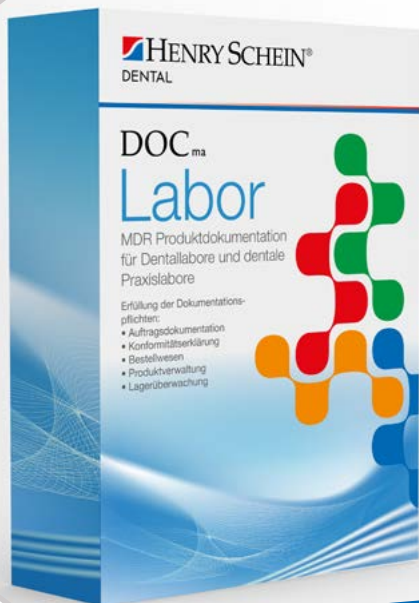


# DOCma® Labor

Konformitätserklärung für CAD/CAM Anwender -  
einfach und schnell im Praxislabor umgesetzt.



EINFACH UND SCHNELL ZUR KONFORMITÄTSEKTLÄRUNG GEM. MDR

**Erfolg verbindet.**

# DOCma® Labor

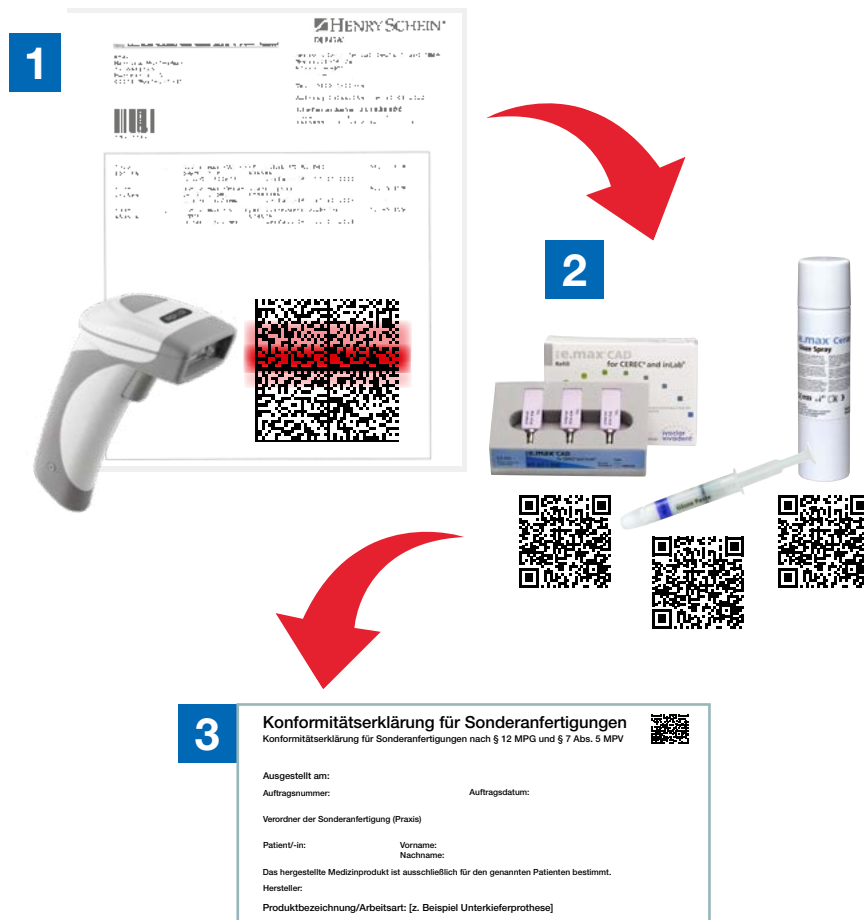
Konformitätserklärung für CAD/CAM  
Anwender - einfach und schnell im  
Praxislabor umgesetzt.

## Einfach und schnell zur Konformitätserklärung

Durch den bekannten HS P'EDI Lieferschein ist das Erfassen der Lieferung mit einem Scan schnell und einfach möglich. Daten wie Verfall und Charge sind bereits im Code enthalten und werden ohne weiteren Aufwand übernommen.

Generieren Sie eigene Barcodes über den Drucker für Produkte, die nicht mit einem Code versehen sind. Über die Auftragserfassung können Sie Aufträge nachvollziehbar und übersichtlich anlegen und aus der Auftragsnummer wird dann ein Barcode generiert. Diesen Code scannen Sie bei der Fertigung des Auftrages und alle verwendeten Produkte werden diesem Auftrag einfach zugebucht.

Nach Abschluss des Auftrages wird die Konformitätserklärung nach MDR inklusive Angaben zu Materialien, Hersteller, Chargen-Nr., CE-Kennzeichen und Verfallsdatum erstellt.



DOCma® Labor  
Art.-Nr.: 89 08 14



2D Barcode Scanner Mod. 950 PoS  
mit Standfuß  
Art.-Nr.: 65 01 75



Label I Etikettendrucker 2''  
Thermotransfer  
Art.-Nr.: 65 77 09

## Fragen zu DOCma® & Zubehör?

Jetzt die neue DOCma® Webseite entdecken!

<https://docma.henryschein-dental.de>



FREETEL: 0800-140 00 44  
FREEFAX: 08000-40 00 44

[www.henryschein-dental.de](http://www.henryschein-dental.de)  
[info@henryschein.de](mailto:info@henryschein.de)